

DETTAGLI

- Abbottonatura nascosta con automatici
- 2 automatici a vista
- Taschino sul petto
- Inserti in rete

TAGLIE

S ÷ 4XL
Slim Fit

COLORE

000 Nero
00 Bianco
004 Blu
102 Verde militare
073 Beige
119 Grigio

TESSUTO

100% poliestere
108 g / m²



Le misure indicate si riferiscono alle taglie **S** per i capi femminili, **L** per i capi maschili. Per i capi a taglia unica le misure indicate sono effettive.

La giacca da uomo Harry e la giacca da donna Megan sono tra le più amate nel nostro catalogo, sia per il loro design moderno che per le caratteristiche del tessuto ultraleggero, un vero wash&go. Sono infatti realizzate nel nuovo **G-TECH PRO**, un tessuto dalle incredibili performance: antibatterico, mantiene un'eccellente traspirabilità, è lavabile a 60°, tollera gli spruzzi di candeggina, asciuga velocemente, è no-stiro e non stinge. La loro linea moderna si caratterizza per il collo alla francese, impreziosito da due automatici con logo G', dall'abbottonatura nascosta, e dagli spacchi sul retro, il cui pannello è realizzato in rete per conferire maggiore traspirabilità. Harry e Megan sono disponibili nelle varianti bianco, nero, grigio, blu, beige e verde militare.

COLORI DISPONIBILI



000 Nero



004 Blu



073 Beige



00 Bianco



102 Verde militare



119 Grigio

TABELLE TAGLIE
E CORRISPONDENZE

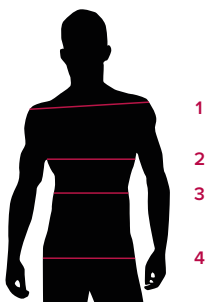
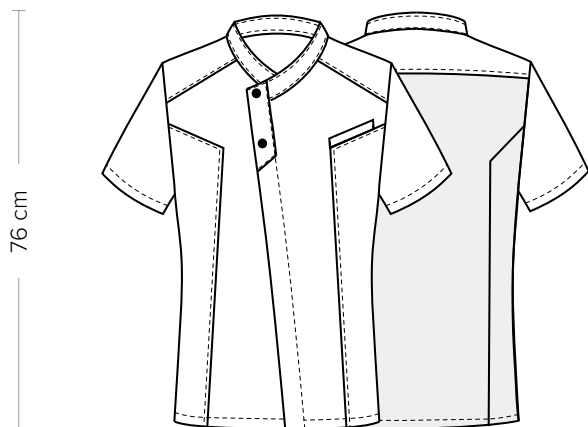


TABELLA ST-G1 SLIM FIT									
TAGLIA	XS	S	M	L	XL	XXL	XXXL	4XL	5XL
1 - SPALLE	44	45	46	47	49	51	53	55	57
2 - TORACE circonferenza	92-96	96-100	101-104	105-111	112-116	117-124	125-132	133-142	143-152
3 - VITA circonferenza	80-84	84-88	89-92	93-99	100-106	107-116	117-126	127-138	139-148
4 - BACINO circonferenza	93-97	97-101	102-105	106-111	112-117	118-125	126-133	134-143	144-153

GUIDA ALLE TAGLIE **1)** Prendere le misure anatomiche (corpo con abbigliamento intimo) senza stringere mantenendo ben teso il metro. **Nota:** nel caso vogliate indossare dei camici già con dell'abbigliamento sotto prendete le misure già abbigliati. **2)** Nel caso tra le misure prese vi fosse una misura a cavallo fra 2 taglie vi consigliamo di prendere quella più grande. **3)** Le misure della tabella sono espresse in centimetri.



DETAILS

- Concealed buttoning with press studs
- 2 visible press studs
- Breast pocket
- Network fabric panels

SIZES

S ÷ 4XL
Slim Fit

COLOURS

- 000 Black
- 00 White
- 004 Blue
- 102 Military green
- 073 Beige
- 119 Grey

FABRIC

100% polyester
108 g / m²



The measures indicated refer to sizes **S** for women, **L** for men. For one-size-fits-all garments, the measurements indicated are effective.

The Harry male jacket and the Megan female jacket are among the most popular garments in our catalogue, both for their modern design and for the features of the ultra-light fabric, a true wash&go. In fact, they are made of the new **G-TECH PRO**, a fabric with incredible performance: antibacterial, it maintains excellent breathability, is washable at high temperatures and tolerates splashes of bleach. Moreover, it dries quickly and is non-iron and colourfast. Their modern design is characterized by the French-style collar, enriched by two press studs with the G' logo, by the concealed buttoning, and by the rear vents. The back is made of network fabric panel to lend greater breathability. Harry and Megan are available in white, black, grey, blue, beige and military green.

AVAILABLE COLOURS



000 Black



004 Blue



073 Beige



00 White



102 Military green



119 Grey

SIZE TABLES
AND CORRESPONDENCES

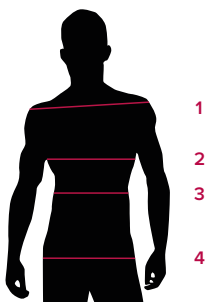


TABLE ST-G1 SLIM FIT									
SIZE	XS	S	M	L	XL	XXL	XXXL	4XL	5XL
1 - SHOULDERS	44	45	46	47	49	51	53	55	57
2 - CHEST circumference	92-96	96-100	101-104	105-111	112-116	117-124	125-132	133-142	143-152
3 - WAIST circumference	80-84	84-88	89-92	93-99	100-106	107-116	117-126	127-138	139-148
4 - HIPS circumference	93-97	97-101	102-105	106-111	112-117	118-125	126-133	134-143	144-153

SIZE GUIDE **1)** Take the anatomical measurements (body with underwear) without tightening, keeping the measuring tape taut. Note: in case you want to wear of the gowns already with the clothing underneath take the measurements already dressed. **2)** If there is a measure between 2 sizes between the measurements taken, we advise you to take the bigger one. **3)** The measurements in the table are expressed in centimeters.