

DETTAGLI

- 2 tasche
- Taschino sul petto
- 2 spacchetti laterali
- Abbottonatura nascosta con automatici

COLORE

00 Bianco
000 Nero

TESSUTO

48% lyocell
48% poliestere
4% elasthan
185 g / m²



TAGLIE

XS ÷ XXXL
Slim Fit

Le misure indicate si riferiscono alle taglie **S** per i capi femminili, **L** per i capi maschili. Per i capi a taglia unica le misure indicate sono effettive.

La casacca a manica corta Miriam è realizzata in **Tencel™** elasticizzato, nella nuova grammatura da 185 g / m², che le conferisce grande comfort. Presenta uno stile moderno, grazie al taglio sulle spalle che si pronuncia sul davanti. L'abbottonatura nascosta, è valorizzata da un taglio all'altezza del torace che sottolinea il petto. L'impuntura a due aghi caratterizza tutti i tagli del capo, conferendogli una sobria eleganza. Il collo alla coreana, dalla linea arrotondata, due tasche laterali ed un taschino sul petto completano il capo. La casacca Miriam sostiene lavaggi ad alte temperature, è proposta nelle varianti bianco e nero ed ha una versione maschile, la casacca Marco.

COLORI DISPONIBILI



00 Bianco



000 Nero

TABELLE TAGLIE
E CORRISPONDENZE

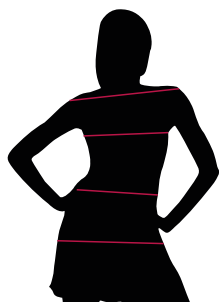
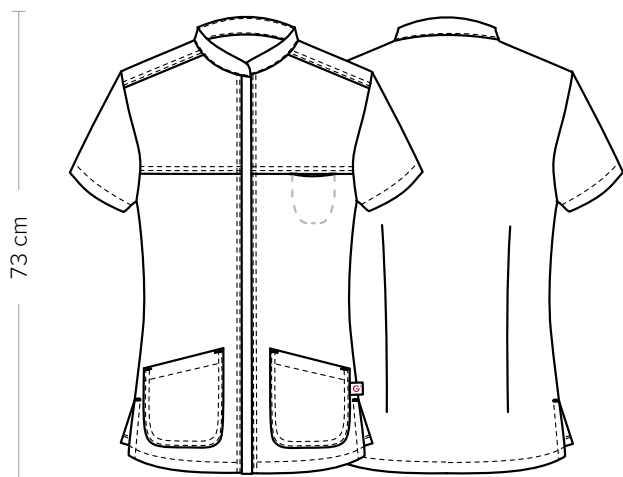


TABELLA ST-K1 SLIM FIT		XS	S	M	L	XL	XXL	XXXL	4XL	5XL
1	1 - SPALLE									
2	2 - CIRCONFERENZA TORACE	82-86	87-90	91-94	95-100	101-106	107-114	115-122	123-132	135-142
3	3 - CIRCONFERENZA VITA	71-75	76-79	80-83	84-90	91-97	98-106	107-116	117-126	127-136
4	4 - CIRCONFERENZA BACINO	92-96	97-100	101-104	105-110	111-116	117-124	125-132	133-142	143-152

GUIDA ALLE TAGLIE **1)** Prendere le misure anatomiche (corpo con abbigliamento intimo) senza stringere mantenendo ben teso il metro. **Nota:** nel caso vogliate indossare dei camici già con dell'abbigliamento sotto prendete le misure già abbigliati. **2)** Nel caso tra le misure prese vi fosse una misura a cavallo fra 2 taglie vi consigliamo di prendere quella più grande. **3)** Le misure della tabella sono espresse in centimetri.



DETTAGLI

- 2 tasche
- Taschino sul petto
- 2 spacchetti laterali
- Abbottonatura nascosta con automatici

COLORE

00 Bianco
000 Nero

TESSUTO

48% lyocell
48% poliestere
4% elasthan
185 g / m²



TAGLIE

XS ÷ XXXL
Slim Fit

Le misure indicate si riferiscono alle taglie **S** per i capi femminili, **L** per i capi maschili. Per i capi a taglia unica le misure indicate sono effettive.

La casacca a manica corta Miriam è realizzata in **Tencel™** elasticizzato, nella nuova grammatura da 185 g / m², che le conferisce grande comfort. Presenta uno stile moderno, grazie al taglio sulle spalle che si pronuncia sul davanti. L'abbottonatura nascosta, è valorizzata da un taglio all'altezza del torace che sottolinea il petto. L'impuntura a due aghi caratterizza tutti i tagli del capo, conferendogli una sobria eleganza. Il collo alla coreana, dalla linea arrotondata, due tasche laterali ed un taschino sul petto completano il capo. La casacca Miriam sostiene lavaggi ad alte temperature, è proposta nelle varianti bianco e nero ed ha una versione maschile, la casacca Marco.

COLORI DISPONIBILI



00 Bianco



000 Nero

TABELLE TAGLIE
E CORRISPONDENZE

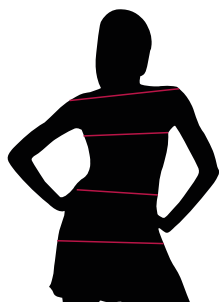


TABELLA ST-K1 SLIM FIT		XS	S	M	L	XL	XXL	XXXL	4XL	5XL
1	1 - SPALLE									
2	2 - CIRCONFERENZA TORACE	82-86	87-90	91-94	95-100	101-106	107-114	115-122	123-132	135-142
3	3 - CIRCONFERENZA VITA	71-75	76-79	80-83	84-90	91-97	98-106	107-116	117-126	127-136
4	4 - CIRCONFERENZA BACINO	92-96	97-100	101-104	105-110	111-116	117-124	125-132	133-142	143-152

GUIDA ALLE TAGLIE **1)** Prendere le misure anatomiche (corpo con abbigliamento intimo) senza stringere mantenendo ben teso il metro. **Nota:** nel caso vogliate indossare dei camici già con dell'abbigliamento sotto prendete le misure già abbigliati. **2)** Nel caso tra le misure prese vi fosse una misura a cavallo fra 2 taglie vi consigliamo di prendere quella più grande. **3)** Le misure della tabella sono espresse in centimetri.