

#### DETTAGLI

- 2 tasche
- Taschino sul petto
- 2 spacchetti laterali

#### COLORE

004 Blu

#### TESSUTO

100% cotone  
185 g / m<sup>2</sup>

#### TAGLIE

XS ÷ XXXL  
Slim Fit



Le misure indicate si riferiscono alle taglie **S** per i capi femminili, **L** per i capi maschili. Per i capi a taglia unica le misure indicate sono effettive.

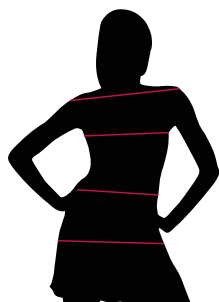
La casacca Milena ha le maniche corte e presenta una scollatura a V valorizzata da una fascia larga che si sovrappone sul davanti. Gli spacchi sui fianchi assicurano piena libertà di movimento. Due comode tasche laterali ed un'ampia tasca sul petto completano il capo. La casacca è realizzata in gabardina **Cotone 100%**, un tessuto che riesce a mantenere una mano morbida pur resistendo alle alte temperature ed ai lavaggi con cloro.

#### COLORI DISPONIBILI



004 Blu

TABELLE TAGLIE  
E CORRISPONDENZE



#### TABELLA ST-K3 REGULAR FIT

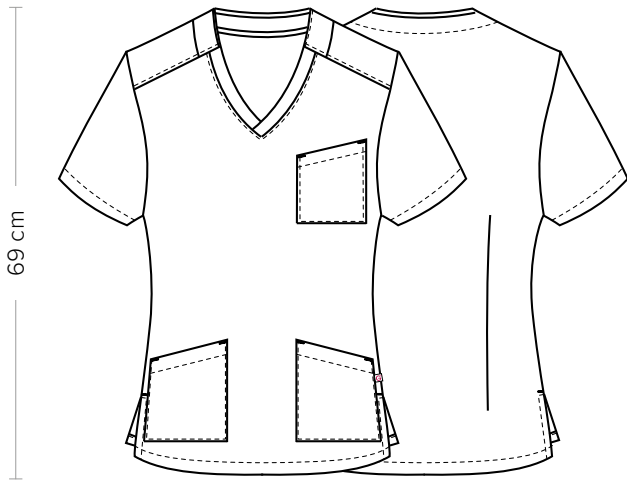
TAGLIA	XS	S	M	L	XL	XXL	XXXL	4XL
1 - SPALLE								
2 - CIRCONFERENZA TORACE	90-93	94-99	100-105	106-111	112-119	120-127	128-135	136-145
3 - CIRCONFERENZA VITA	78-81	82-87	88-93	93-99	100-107	108-115	116-122	123-132
4 - CIRCONFERENZA BACINO	94-97	98-103	104-109	110-115	116-123	124-131	132-139	140-149

**GUIDA ALLE TAGLIE** **1)** Prendere le misure anatomiche (corpo con abbigliamento intimo) senza stringere mantenendo ben teso il metro. **Nota:** nel caso vogliate indossare dei camici già con dell'abbigliamento sotto prendete le misure già abbigliati. **2)** Nel caso tra le misure prese vi fosse una misura a cavallo fra 2 taglie vi consigliamo di prendere quella più grande. **3)** Le misure della tabella sono espresse in centimetri.

# MILENA

ITEM CODE  
21P03K196

**Giblor's**  
italian work/life specialist



**DETAILS**

- 2 pockets
- Breast pocket
- 2 side vents

**SIZES**

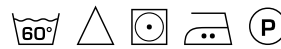
XS ÷ XXXL  
Slim Fit

**COLOURS**

004 Blue

**FABRIC**

100% cotton  
185 g / m<sup>2</sup>



The measures indicated refer to sizes **S** for women, **L** for men. For one-size-fits-all garments, the measurements indicated are effective.

The Milena tunic has short sleeves and features a V-neckline enhanced by a wide band that overlaps on the front. The slits on the hips ensure full freedom of movement. Two comfortable side pockets and a large chest pocket complete the head. The tunic is made of **100% Cotton** gabardine, a fabric that manages to keep a soft hand while resisting high temperatures and washing with chlorine.

**AVAILABLE COLOURS**



004 Blue

SIZE TABLES  
AND CORRESPONDENCES

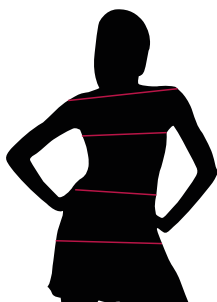


TABLE ST-K3 REGULAR FIT								
SIZE	XS	S	M	L	XL	XXL	XXXL	4XL
1 - SHOULDERS								
2 - CHEST CIRCUMFERENCE	90-93	94-99	100-105	106-111	112-119	120-127	128-135	136-145
3 - WAIST CIRCUMFERENCE	78-81	82-87	88-93	93-99	100-107	108-115	116-122	123-132
4 - HIPS CIRCUMFERENCE	94-97	98-103	104-109	110-115	116-123	124-131	132-139	140-149

**SIZE GUIDE** **1)** Take the anatomical measurements (body with underwear) without tightening, keeping the measuring tape taut. Note: in case you want to wear of the gowns already with the clothing underneath take the measurements already dressed. **2)** If there is a measure between 2 sizes between the measurements taken, we advise you to take the bigger one. **3)** The measurements in the table are expressed in centimeters.