

### DETTAGLI

- 1 tasca
- Taschino sul petto
- Chiusura con zip rovesciata
- 2 spacchetti

### COLORE

00 Bianco  
000 Nero

### TESSUTO

100% poliestere  
86 g / m<sup>2</sup>

### TESSUTO RETE

100% poliestere  
160 g / m<sup>2</sup>

### TAGLIE

XS ÷ XXXL  
Slim Fit



Le misure indicate si riferiscono alle taglie **S** per i capi femminili, **L** per i capi maschili. Per i capi a taglia unica le misure indicate sono effettive.

La casacca Nicole propone un inedito abbinamento tra microquilt e maglia piquè che gli conferisce massima traspirabilità, morbidezza e asciugatura veloce. Il microquilt, tessuto dalla bassa grammatura e super leggero, oltre ad essere un vero wash and go, presenta un trattamento **BIONIC-FINISH®** che gli conferisce idrorepellenza all'acqua, agli olii, e alle macchie in generale. La novità di quest'anno sta in un ulteriore finissaggio dalle prestazioni antimicrobiche all'argento. Caratterizzata da collo alla coreana, abbottonatura con zip centrale montata a rovescio per renderla più resistente agli urti, taschino sul petto lato cuore e due tasche laterali, possiede due spacchi tipo camicia sul retro per una linea moderna. Le maniche corte e fianchetti anteriori e posteriori sono realizzati in rete per accrescere la traspirabilità del capo. Doppie cuciture a piedino lo rendono un capo sportivo e dallo stile pulito in entrambe le varianti colore: bianco e nero.

### COLORI DISPONIBILI



00 Bianco



000 Nero

TABELLE TAGLIE  
E CORRISPONDENZE

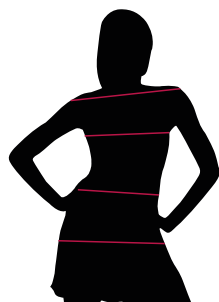


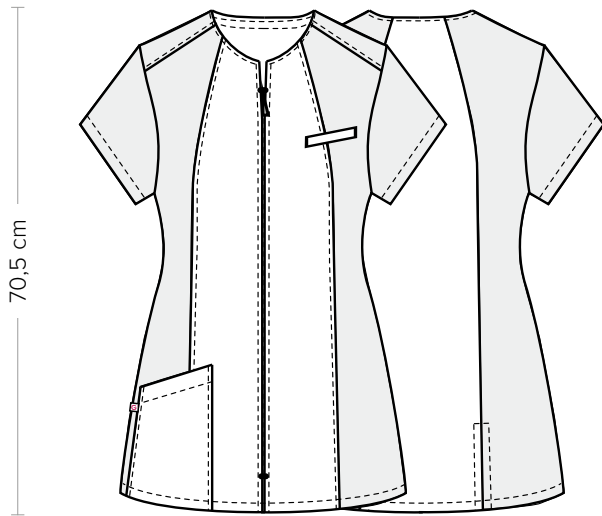
TABELLA ST-K1 SLIM FIT		XS	S	M	L	XL	XXL	XXXL	4XL	5XL
1	1 - SPALLE									
2	2 - CIRCONFERENZA TORACE	82-86	87-90	91-94	95-100	101-106	107-114	115-122	123-132	135-142
3	3 - CIRCONFERENZA VITA	71-75	76-79	80-83	84-90	91-97	98-106	107-116	117-126	127-136
4	4 - CIRCONFERENZA BACINO	92-96	97-100	101-104	105-110	111-116	117-124	125-132	133-142	143-152

**GUIDA ALLE TAGLIE 1)** Prendere le misure anatomiche (corpo con abbigliamento intimo) senza stringere mantenendo ben teso il metro. **Nota:** nel caso vogliate indossare dei camici già con dell'abbigliamento sotto prendete le misure già abbigliati. **2)** Nel caso tra le misure prese vi fosse una misura a cavallo fra 2 taglie vi consigliamo di prendere quella più grande. **3)** Le misure della tabella sono espresse in centimetri.

# NICOLE

ITEM CODE  
21P02K247

**Giblor's**  
italian work/life specialist



#### DETAILS

- 1 pocket
- Breast pocket
- Inverted zip fastening
- 2 vents

#### COLOURS

- 00 White
- 000 Black

#### FABRIC

100% polyester  
86 g / m<sup>2</sup>

#### TESSUTO RETE

100% polyester  
160 g / m<sup>2</sup>

#### SIZES

XS ÷ XXXL  
Slim Fit



The measures indicated refer to sizes **S** for women, **L** for men. For one-size-fits-all garments, the measurements indicated are effective.

The Nicole tunic offers an unprecedented combination of micro-quilt and piqué mesh that gives it maximum breathability, softness and fast drying. The micro quilt, a low weight and super light fabric, in addition to being a true wash and go, has a **BIONIC-FINISH®** treatment which gives it water-repellence to water, oils, and stains in general. The novelty of this year is in a further silver finish with antimicrobial performance. Featuring a mandarin collar, central zip placket mounted inside out to make it more impact resistant, chest pocket on the heart side and two side pockets, has two shirt-like slits on the back for a modern line. The short sleeves and front and rear side panels are made of mesh to increase the breathability of the head. Double stitching on the foot make it a sporty garment with a clean style in both variants of color: black and white.

#### AVAILABLE COLOURS



00 White



000 Black

SIZE TABLES  
AND CORRESPONDENCES

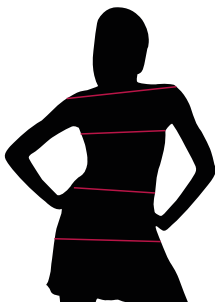


TABLE ST-K1 SLIM FIT									
SIZE	XS	S	M	L	XL	XXL	XXXL	4XL	5XL
1 - SHOULDERS									
2 - CHEST CIRCUMFERENCE	82-86	87-90	91-94	95-100	101-106	107-114	115-122	123-132	135-142
3 - WAIST CIRCUMFERENCE	71-75	76-79	80-83	84-90	91-97	98-106	107-116	117-126	127-136
4 - HIPS CIRCUMFERENCE	92-96	97-100	101-104	105-110	111-116	117-124	125-132	133-142	143-152

**SIZE GUIDE** **1)** Take the anatomical measurements (body with underwear) without tightening, keeping the measuring tape taut. Note: in case you want to wear of the gowns already with the clothing underneath take the measurements already dressed. **2)** If there is a measure between 2 sizes between the measurements taken, we advise you to take the bigger one. **3)** The measurements in the table are expressed in centimeters.

GIBLORS.COM