

#### DETTAGLI

- 2 tasche
- 2 tasche sul retro
- 1 bottone
- Chiusura zip
- Passanti cintura

#### TAGLIE

XS ÷ XXXL  
Slim Fit

#### COLORE

00 Bianco  
000 Nero

#### TESSUTO

70% cotone  
28% poliestere  
2% elasthan  
210 g / m<sup>2</sup>



Le misure indicate si riferiscono alle taglie **S** per i capi femminili, **L** per i capi maschili. Per i capi a taglia unica le misure indicate sono effettive.

Il pantalone Iride è pensato per unire stile e versatilità. Realizzato in tessuto stretch, è caratterizzato da vita regolare, gamba skinny, chiusura con zip, bottone a chiodo e rivetti di nickel opaco. Un capo che esalta la silhouette femminile con un fit aderente ed essenziale.

#### COLORI DISPONIBILI

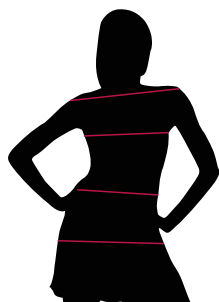


00 Bianco



000 Nero

TABELLE TAGLIE  
E CORRISPONDENZE

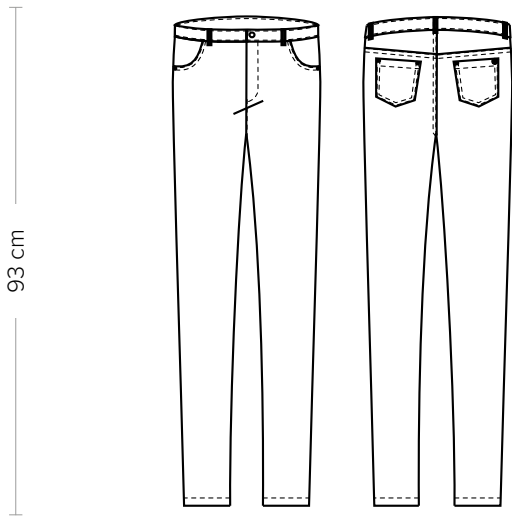


1  
2  
3  
4

#### TABELLA ST-GP2 SLIM FIT

TAGLIA	XS	S	M	L	XL	XXL	XXXL
1 - SPALLE							
2 - CIRCONFERENZA TORACE							
3 - CIRCONFERENZA VITA	70-76	77-81	82-87	88-94	95-101	102-109	110-117
4 - CIRCONFERENZA BACINO	80-86	87-91	92-97	98-104	105-111	112-119	120-127

**GUIDA ALLE TAGLIE** **1)** Prendere le misure anatomiche (corpo con abbigliamento intimo) senza stringere mantenendo ben teso il metro. **Nota:** nel caso vogliate indossare dei camici già con dell'abbigliamento sotto prendete le misure già abbigliati. **2)** Nel caso tra le misure prese vi fosse una misura a cavallo fra 2 taglie vi consigliamo di prendere quella più grande. **3)** Le misure della tabella sono espresse in centimetri.



**DETAILS**

- 2 pockets
- 2 rear pockets
- 1 button
- Zip fly
- Belt loops

**SIZES**

XS ÷ XXXL  
Slim Fit

**COLOURS**

00 White  
000 Black

**FABRIC**

70% cotton  
28% polyester  
2% elastane  
210 g / m<sup>2</sup>



The measures indicated refer to sizes **S** for women, **L** for men. For one-size-fits-all garments, the measurements indicated are effective.

The Iride trousers are designed to combine style and versatility. Made of stretch fabric, it features a regular waist, skinny leg, closure with zip, tack button and matte nickel rivets. A garment that enhances the feminine silhouette with a snug and essential fit.

**AVAILABLE COLOURS**

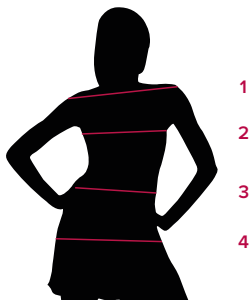


00 White



000 Black

**SIZE TABLES  
AND CORRESPONDENCES**



**TABLE ST-GP2 SLIM FIT**

SIZE	XS	S	M	L	XL	XXL	XXXL
<b>1 - SHOULDERS</b>							
<b>2 - CHEST CIRCUMFERENCE</b>							
<b>3 - WAIST CIRCUMFERENCE</b>	70-76	77-81	82-87	88-94	95-101	102-109	110-117
<b>4 - HIPS CIRCUMFERENCE</b>	80-86	87-91	92-97	98-104	105-111	112-119	120-127

**SIZE GUIDE** **1)** Take the anatomical measurements (body with underwear) without tightening, keeping the measuring tape taut. Note: in case you want to wear of the gowns already with the clothing underneath take the measurements already dressed. **2)** If there is a measure between 2 sizes between the measurements taken, we advise you to take the bigger one. **3)** The measurements in the table are expressed in centimeters.